



惣菜・冷凍野菜

この写真はイメージです。

学給 シルバ 産給 **NKR国産若鶏レバーのしぐれ煮**



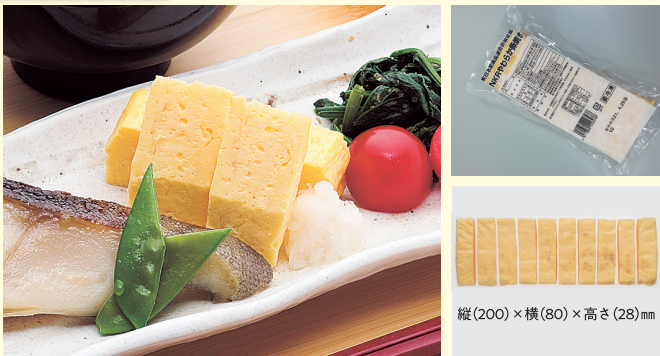
鮮度のよい国産若鶏のレバーの風味を活かし食べやすく仕上げました。

調理方法 解凍してそのままお召し上がりください。



| | | |
|--------|-----------------|-----------------------|
| 規格・荷姿 | 500g×12袋 | |
| JANコード | 4901520221912 | ITFコード 14901520221919 |
| 保管方法 | -18℃以下で保存してください | |
| 主原料 | ※原料配合比ご参照下さい | |
| アレルギー | 小麦、大豆、鶏肉 | |
| メーカー | テーブルマーク株式会社 | 工場所在地 青森県 |

学給 シルバ 産給 **NKRやわらか卵焼き**



縦(200)×横(80)×高さ(28)mm

ふっくらとやわらかな食感に焼き上げた卵焼きです。使いやすい10カットです。

調理方法 流水解凍後、そのままでもおいしく湯煎解凍して頂きますと一層美味しく召し上がれます。

【ご注意】
※ 解凍後はお早めにご使用ください。一度解凍したものを再び凍らせると味・品質が落ちますのでご注意ください。



| | | |
|--------|----------------------|-----------------------|
| 規格・荷姿 | 300g x 20 | |
| JANコード | 4971880226278 | ITFコード 14971880226275 |
| 保管方法 | 冷凍(-18℃以下)で保存してください。 | |
| 主原料 | 鶏卵 | |
| アレルギー | 卵、ゼラチン | |
| メーカー | ケンコーマヨネーズ株式会社 | 工場所在地 福島県 |



もっと近くに! とどけおいしさ!

ケンコーマヨネーズはひと、そして社会課題と向き合い豊かな食の未来を創造します。



ケンコーマヨネーズ株式会社
東京本社: 〒168-0072 東京都杉並区高井戸東3丁目8番13号
TEL: 03-5962-7777(代表) www.kenkomayo.co.jp

豊富な商品とレシピをご紹介!
お役立ち情報満載のHPはこちら!
ケンコーマヨネーズ 検索

